

PXM/LXM

SET DI TEST DI PERDITA OTTICA DUPLEX E MULTIFIBRA (OLTS)

- Misuratore di potenza duplex e multifibra e sorgente luminosa con le velocità di test più elevate del settore.
- Certificazione duplex e multifibra di livello 1 con misurazione di perdita, polarità e lunghezza e standard di certificazione integrati.

COMPATIBILE CON
EXchange

2024
LIGHTWAVE
INNOVATION
REVIEWS

FASTEST

ISE NETWORK
INNOVATORS
AWARDS
GOLD

FastReporter
Data post-processing software



FUNZIONALITÀ E BENEFICI PRINCIPALI

- Supporta test nativi duplex e test su fibra 8/12
- Supporta test su fibra 16 e 24 in 1 secondo utilizzando metodi loopback o dual test set
- Adattatori Click-Out compatibili con duplex MDC, SN e LC, nonché MPO e SYSTMAT MTP
- Prestazioni FasTest™ leader: testa cavi duplex e multifibra a 2 lunghezze d'onda in appena 1 secondo
- Doppia lunghezza d'onda sulla sorgente luminosa (850/1300 nm o 1310/1550 nm)
- Misurazione della perdita di inserzione
- Validazione del tipo di polarità (duplex e multifibra)
- Misurazione della lunghezza fino a 25 km
- Standard di certificazione integrati con calcolatore di perdita dinamica
- Localizzatore visivo di guasti (VFL) in linea per il tracciamento della fibra sulla sorgente (LXM)
- Risultati esaustivi riuniti in un'unica pagina
- Touchscreen da 4 pollici a colori
- Intervallo di taratura di 3 anni
- Conforme al metodo di riferimento a un cavo
- Caricamento dei risultati dei test e visibilità in tempo reale dell'avanzamento dei lavori tramite EXFO Exchange

APPLICAZIONI

- Cluster di supercomputer AI
- Data center iperscalabili
- Impresa
- Reti private

STANDARD DI CERTIFICAZIONE INTEGRATI

Standard di rete

- 25/50GBASE-SR
- 40GBASE-SR4
- 100G-PSM4 2.0
- 100GBASE-DR/VR1/SR1/SR2/SR4
- 200GBASE-VR2/SR2/DR4
- 400GBASE-DR4/SR4.2/SR8
- 128GFC-PSM4/SW4
- 256GFC-SW4

Standard di cablaggio

- ISO/IEC 14763-3:2014
- TIA-568.3-D/E (interno impianto)
- TIA-568.3-D/E (esterno impianto)
- EN50173:2011

PRODOTTI CORRELATI



Sonda per ispezione della fibra
FIP-500



Prodotti per la pulizia di
connettori duplex e multifibra



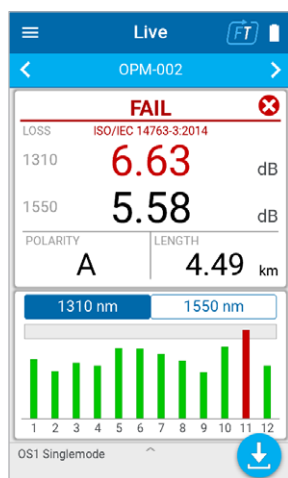
Cavi di prova

FASTEST™: TEST DUPLEX E MPO SEMPLIFICATI E VELOCI

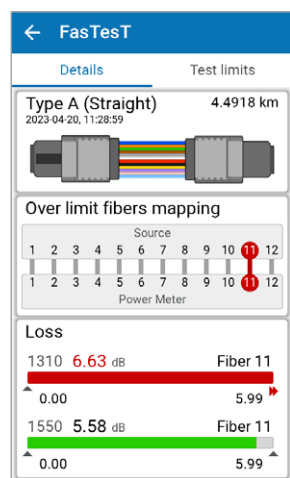
Il PXM/LXM combo è un tester duplex e multifibra progettato per qualificare in modo efficiente un gran numero di collegamenti duplex e multifibra. Testa cavi duplex e multifibra (MTP/MPO-8, 12, 16, 24) a 2 lunghezze d'onda in appena 1 secondo, il tempo di test più veloce del settore. La funzione FasTesT fornisce automaticamente la perdita per canale alle 2 lunghezze d'onda selezionate, nonché la lunghezza e il tipo di polarità del collegamento in prova quando viene rilevata la continuità.

RISULTATI COMPLETI DI SUPERAMENTO/FALLIMENTO DUPLEX O MULTI-FIBRA, TUTTO IN UNA PAGINA

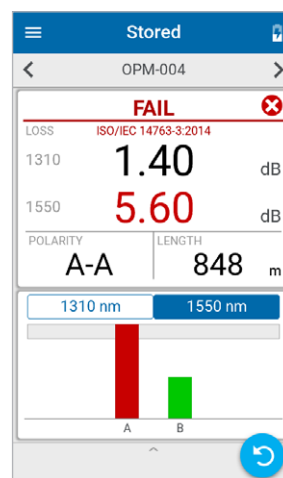
- Stato pass/fail generale e per fibra con misurazione della lunghezza.
- Perdita di inserzione per lunghezza d'onda.
- Tipo di polarità (A, B, C o U) per fibre multifibra e tipo di polarità (A-A, A-B) per fibre duplex con rappresentazione grafica.
- Pass/fail sul tipo di polarità effettiva rispetto al tipo di polarità attesa.
- Tutte le informazioni sono disponibili sulla pagina dei risultati FasTesT e dei risultati relativi alla fibra.



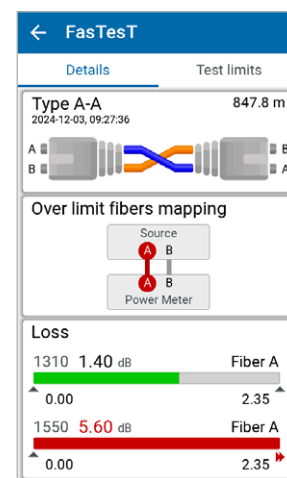
Schermo principale multifibra
FasTesT



Polarità multifibra



Schermata principale duplex
FasTesT (modello P12)



Polarità duplex (modello P12)

LOCALIZZATORI VISIVI DI GUASTI IN LINEA

La sorgente luminosa LXM prevede un VFL in linea sulla stessa porta della sorgente MPO. La compresenza di queste due funzionalità sulla stessa porta le rende pratiche da utilizzare. Il VFL può tracciare una fibra fino alla parte opposta del collegamento, cosicché il tecnico che si trova all'altro capo può facilmente trovare la porta MPO a cui deve collegare il PXM. Il VFL consente altresì di individuare facilmente le "macropieghe" o le interruzioni presenti nella fibra.

TEST MULTIFIBRA VERSATILI

Le applicazioni di intelligenza artificiale e data center stanno determinando nuovi requisiti per i cablaggi in fibra ottica e l'adozione di vari tipi di collegamenti multifibra per una vasta gamma di applicazioni ottiche parallele. La versatile soluzione di test di EXFO semplifica il test e la certificazione di una varietà di cavi trunk e multifibra in fibra ottica e soddisfa le esigenze delle applicazioni in fibra base 8, 12, 16 e persino 24.

SISTEMA DI ADATTATORI CLICK-OUT ESCLUSIVO

La versione PRO offre un esclusivo sistema di adattatori Click-Out che consente di adattare la connettività dello strumento ai gruppi di fibre in fase di test. Gli adattatori Click-Out sono disponibili in una varietà di modelli di connettori, tra cui duplex MDC, SN, LC, nonché MPO e SYSTIMAX MTP.



PXM/LXM include

Test multifibra FasTesT

Porta fissa nativa MPO-12

Misurazione delle perdite

Misurazione della lunghezza

Validazione della polarità

Localizzatore visivo di guasti



La versione PRO include anche

Test duplex FasTesT

Porta adattatore Click-Out



Il più veloce

Misura perdita, lunghezza e polarità su collegamenti duplex e multifibra a 2 lunghezze d'onda in appena 1 secondo.



Compatibilità multi-connettore

Passa in pochi secondi dai test duplex a quelli multi-fibra con i connettori brevettati Click-Out, compatibili con duplex MDC, SN, LC, nonché MPO e SYSTIMAX MTP.



Polarità corretta al primo tentativo

L'unico tester del settore in grado di rilevare problemi di polarità duplex e multi-fibra nascosti nel cablaggio trunk, garantendo che le fibre siano collegate correttamente prima che la rete entri in funzione.



Conformità agli standard

I connettori Click-Out di EXFO consentono il riferimento a un solo cavo per cablaggi duplex e multifibra, eliminando la necessità di cavi adattatori per abbinare tipi di genere con e senza pin, garantendo la conformità agli standard TIA, ISO e IEC.



Connettore contactless ibrido

Il connettore ibrido contactless del misuratore di potenza PXM supporta connettori APC e UPC per test multimodali e monomodali, con un rilevatore a nucleo di grandi dimensioni per misurazioni precise e a bassa incertezza.



Conformità e business intelligence

Sfrutta le funzionalità cloud di EXFO Exchange per la gestione dei lavori, la visibilità in tempo reale e la reportistica per prendere decisioni informate e accelerare la chiusura dei progetti in tutta sicurezza.

FastReporter Reporting

Le misurazioni effettuate dal misuratore di potenza PXM durante la misurazione della potenza o della perdita possono essere elaborate nel software per PC di post-elaborazione FastReporter per generare report.



Batteria a lunga durata

Sia i modelli PXM che LXM sono alimentati da batterie ricaricabili agli ioni di litio in grado di supportare 8 ore di utilizzo continuativo.



Batterie sostituibili direttamente in campo

La batteria è sostituibile in loco, pertanto non è necessario riconsegnarla in fabbrica quando la stessa raggiunge la fine del suo ciclo di vita (calcolato in anni).



Touchscreen a colori da 4 pollici

I modelli PXM e LXM sono provvisti di touchscreen integrati capacitivi di elevata qualità a colori, progettati per essere visibili in pieno sole o in aree poco illuminate, da qualsiasi angolazione.



Taratura triennale

Riduzione dei costi correlati ai resi in fabbrica e ai tempi di inattività.



Adattatori Click-Out sostituibili sul campo

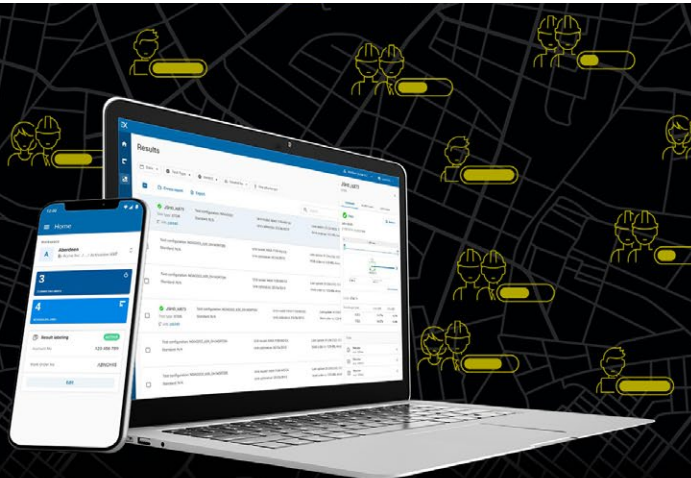
L'adattatore Click-Out brevettato e sostituibile sul campo consente di sostituire i connettori usurati quando e dove necessario.



CONDIVIDERE I RISULTATI DEI TEST. AUMENTARE LA CONFORMITÀ. SBLOCCARE LE INTUZIONI.

Soluzione cloud-hosted per condividere i risultati dei test e garantire la conformità.

Abbinato agli strumenti di test leader di EXFO, EXFO Exchange guida un intero ecosistema, integrandosi perfettamente con i processi operativi esistenti.



VANTAGGI PRINCIPALI



**Automatizzare
la gestione dei
risultati dei test**



**Aumentare
la conformità
e l'efficienza**



**Migliorare
la collaborazione
e la visibilità**



**Accesso a
una reportistica
completa**



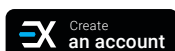
**Sbloccate gli
approfondimenti per
vedere ciò che conta**

CONFIGURAZIONE SEMPLICE IN TRE PASSI

1

Create il vostro account EXFO Exchange gratuito

Iniziate il vostro viaggio creando un account EXFO Exchange. La configurazione dell'account è semplice e veloce.



2

Installare l'applicazione mobile

Scaricate l'applicazione EXFO Exchange per consentire il caricamento sicuro nel cloud dei dati di prova provenienti dai dispositivi EXFO compatibili (gratuitamente).



Per gli utenti di MaxTester e FTB, installare l'app nativa.



3

Risparmiare tempo e aumentare l'efficienza

Una volta creato l'account, installata l'app mobile e abbinata ai dispositivi EXFO compatibili, tutti i risultati dei test verranno inviati al cloud. Sulla web app, potrete vedere i risultati dei test sul campo di tutti i tester invitati.



Iniziare
iniziato >



SPECIFICHE

SPECIFICHE DEL MISURATORE DI POTENZA PXM^c

Connettore ottico	Standard: Contactless MPO-12, maschio (pinnato), supporta sia APC che UPC. Connettore con otturatore protettivo. Modelli P12: Interfaccia adattatore Click-Out.
Modello rilevatore	InGaAs
Range di misurazione della potenza (dBm)	Da 5 a -45
Incertezza di potenza (dB) ^a	±0,35
Linearità (dB) ^b	±0,1
Risoluzione del display (dB)	0,01
Range di misurazione della lunghezza d'onda (nm)	Da 850 a 1550
Lunghezze d'onda tarate (nm)	850, 1300, 1310, 1550
Rilevamento del tono	270 Hz, 330 Hz, 1 kHz, 2 kHz
Riconoscimento e commutazione automatica della lunghezza d'onda ^c	Sì
Misurazione della lunghezza	Fino a 25 km a seconda delle condizioni per monomodale e 1 km per multimodale
Tempo di warm-up (s)	0
Capacità di memorizzazione	10.000 misurazioni a due lunghezze d'onda
Garanzia (anno)	1
Intervallo di taratura (anni)	3

SPECIFICHE DELLA SORGENTE LUMINOSA LXM^d

	LXM-SM1 (monomodale)	LXM-MM1 (multimodale)
Connettore ottico	Standard: APC MPO-12 maschio (pinnato). Connettore con otturatore protettivo. Modelli P12: Interfaccia adattatore Click-Out.	Standard: UPC MPO-12 maschio (pinnato). Connettore con otturatore protettivo. Modelli P12: Interfaccia adattatore Click-Out.
Tipo di emettitore	Laser	LED
Lunghezza d'onda (nm) ^e	1310 ± 20 1550 ± 20	850 ± 25 1300 ± 20
Potenza uscita (dBm)	≥ -13/ ≥ -13	≥ -33/ ≥ -33
Stabilità (8 ore) (dB) ^f	±0,1	±0,1
Tempo di warm-up (minuti)	15	15
Generazione tono	270 Hz, 330 Hz, 1 kHz, 2 kHz	270 Hz, 330 Hz, 1 kHz, 2 kHz
Garanzia (anno)	1	1
Intervallo di taratura (anni)	3	3

SPECIFICHE DEL VFL INTEGRATO (incluso in ogni sorgente luminosa LXM)^g

Tipo di laser (nm) ^e	635 ± 10
Modulazione	CW, 1 Hz, 4 Hz
Potenza di uscita tipica (mW)	≤ 0,4
Sicurezza laser	IEC 60825-1: classe 1

SICUREZZA LASER



a. Per lunghezze d'onda tarate.

b. Per il range da -5 dBm a -40 dBm.

c. Quando utilizzato con una sorgente luminosa LXM MPO in modalità FasTesT.

d. A 23 °C ± 2 °C.

e. Tipiche.

f. Dopo un warm-up di 15 minuti.

g. VFL disponibile solo su determinati canali, non su tutti i 12.

SPECIFICHE GENERALI

Display	Touchscreen da 4 pollici
Tipo display	Display a colori con touchscreen capacitivo
Dimensioni	171 mm × 93 mm × 48 mm
Peso (con batteria)	0,5 kg
Interfacce	Bluetooth® 5.1 con BLE
Gestione dati	EXFO Exchange, FastReporter o connessione USB
Velocità di test	Misurazione della perdita e della polarità per il cavo MPO-12 a 2 lunghezze d'onda in 1 secondo
Temperatura	Funzionamento Stoccaggio
	Da -10 °C a 45 °C (da 14 °F a 113 °F) Da -40 °C a 60 °C (da -40 °F a 140 °F)



GP-3151



GP-10-061



GP-151



GP-153



GP-2293



GP-3257



GP-3157



GP-3198



GP-3199

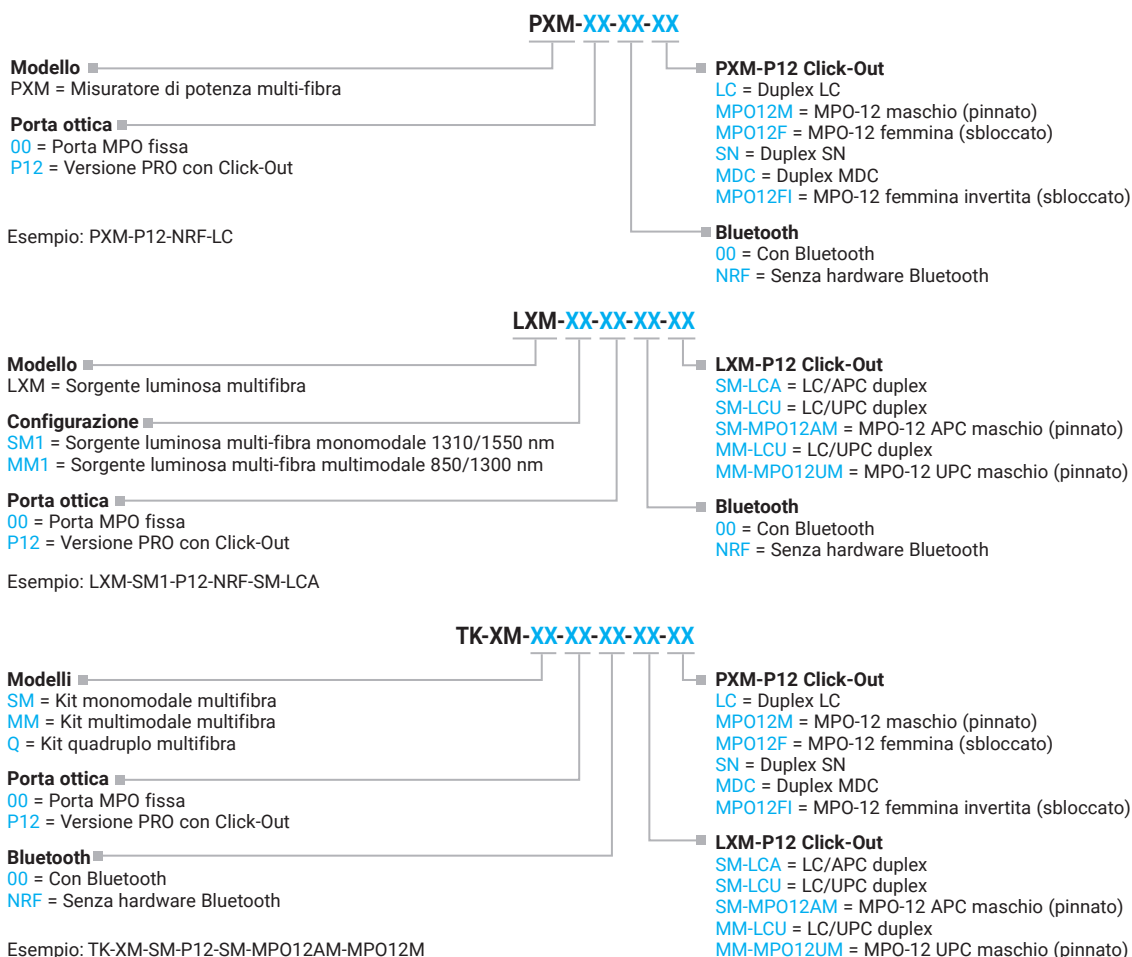


GP-3150

ACCESSORI

Borse e custodie di trasporto	GP-3151	Custodia morbida
	GP-10-061	Custodia morbida media da trasporto • Può contenere una coppia di PXM e LXM con i relativi accessori e cavi per il test
Prodotti per la pulizia	GP-151	Detergente IBC™, ghiera da 1,25 mm
	GP-153	Detergente IBC™, MPO
	GP-165	Detergente intelligente con un clic, CS
	GP-168	Detergente intelligente con un clic, SN
	GP-169	Detergente IBC™, MMC-12 o MMC-24
	GP-170	Detergente IBC™, MMC-16
	GP-3272	Detergente IBC™, MDC
	GP-2293	Penna elettrolavaggio MX
Cavi di prova	MPO-12-SM-TJ-KIT1	Kit di jumper di prova MPO-12 monomodale
	MPO-24-SM-TJ-KIT1	Kit di jumper di prova MPO-24 monomodale
	MPO-12-MM-TJ-KIT1	Kit di jumper di prova MPO-12 multimodale
	MPO-24-MM-TJ-KIT1	Kit di jumper di prova MPO-24 multimodale
	MDCU-SM-TJ-KIT	Kit di jumper di prova duplex MDC/UPC monomodale
	SNU-SM-TJ-KIT	Kit di jumper di prova duplex SN/UPC monomodale
	LCU-SM-TJ-KIT	Kit di jumper di prova duplex LC/UPC monomodale
	LCA-SM-TJ-KIT	Kit di jumper di prova duplex LC/APC monomodale
	LCU-MM-TJ-KIT	Kit di jumper di prova duplex LC/UPC multimodale
Cinturino da polso	GP-3157	Cinturino da polso
Cavo di trasferimento dati	GP-3257	Cavo da USB-A a USB-C
Adattatori di alimentazione	GP-3199	Adattatore USB/CA
	GP-3198	Cavo da USB-C a USB-C
Batteria	GP-3150	Batteria

INFORMAZIONI PER L'ORDINE



ADATTATORI CLICK-OUT™

Adattatori LXM-SM1-P12	ALXM12-SM-LCA	LC/APC duplex, monomodale
	ALXM12-SM-LCU	LC/UPC duplex, monomodale
	ALXM12-SM-MP012AM	MPO-12 APC maschio (pinnato), monomodale
Adattatori LXM-MM1-P12	ALXM12-MM-LCU	LC/UPC duplex, multimodale
	ALXM12-MM-MP012UM	MPO-12 UPC maschio (pinnato), multimodale
Adattatori PXM-P12	APXM12-LC	LC duplex, monomodale e multimodale
	APXM12-MP012M	MPO-12 maschio (pinnato), monomodale e multimodale
	APXM12-MP012F	MPO-12 femmina (non pinnato), monomodale e multimodale
	APXM12-SN	SN duplex, monomodale e multimodale
	APXM12-MDC	MDC duplex, monomodale e multimodale
	APXM12-MP012FI	MPO-12 femmina invertita (non pinnato), monomodale e multimodale

Sede centrale EXFO **T +1 418 683-0211** **Numero verde +1 800 663-3936 (USA e Canada)**

EXFO serve oltre 2.000 clienti in più di 100 paesi. Per trovare i dettagli di contatto del tuo ufficio di zona, vai all'indirizzo www.EXFO.com/contact.

Per informazioni aggiornate sulla marcatura dei brevetti, consulta il sito www.EXFO.com/patent. EXFO è certificata ISO 9001 e attesta la qualità di questi prodotti. EXFO ha compiuto ogni sforzo per garantire l'accuratezza delle informazioni contenute nella presente scheda tecnica. Tuttavia, non accettiamo alcuna responsabilità per eventuali errori od omissioni, e ci riserviamo il diritto di modificare il design, le caratteristiche e i prodotti in qualsiasi momento senza alcun obbligo. Le unità di misura presenti in questo documento rispettano gli standard e le pratiche SI. Inoltre, tutti i prodotti fabbricati da EXFO sono conformi alla direttiva RAEE dell'Unione Europea. Per ulteriori informazioni, visita la pagina www.EXFO.com/recycle. Contatta EXFO per conoscere i prezzi e le disponibilità o per ottenere il numero di telefono del tuo distributore EXFO locale.

Per la versione più recente di questa scheda tecnica, vai alla pagina www.EXFO.com/specs.

In caso di discrepanza, la versione web prevale su qualsiasi documento stampato.

Il marchio denominativo e i loghi Bluetooth® sono marchi registrati di proprietà di Bluetooth SIG, Inc.