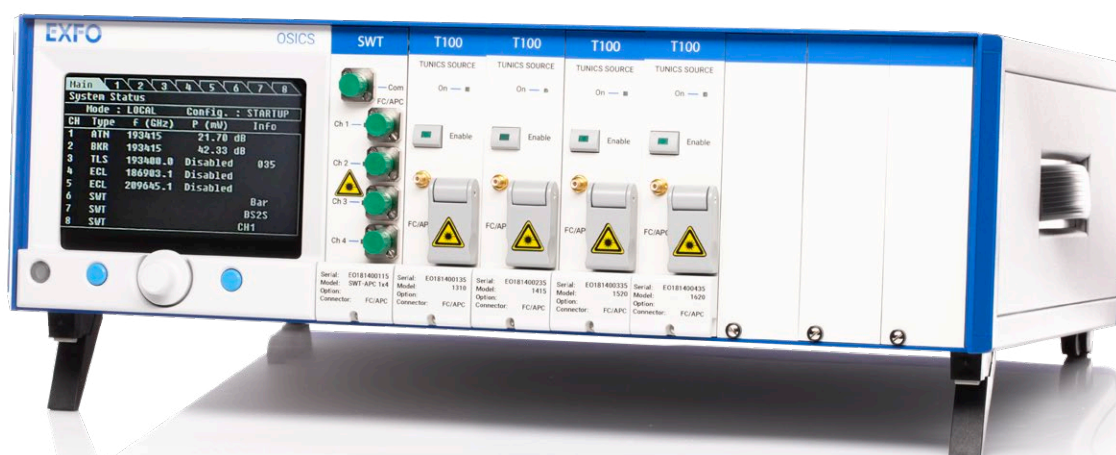


Plateforme multifonction OSICS

PLATEFORME DE TEST OPTIQUE
MODULAIRE

- Plateforme de test optique facile à utiliser et économique, idéale pour les laboratoires et les tests 24h/24 et 7j/7 dans les usines de fabrication.



CARACTÉRISTIQUES CLÉS

Plateforme modulaire multifonction économique

Peut accueillir jusqu'à 8 modules

Large choix de sources lumineuses enfichables ou de modules optiques passifs

Télécommande complète, y compris GPIB

La plateforme modulaire multifonction OSICS comprend une large gamme de sources lumineuses enfichables et de modules optiques passifs, intégrés dans une solution économique, fiable et flexible. La gamme de modules OSICS répond à toutes les exigences en matière de test de composants et de systèmes à fibre optique pour les laboratoires de R&D ainsi que pour les environnements de fabrication fonctionnant 24 heures sur 24, 7 jours sur 7, en particulier pour l'évaluation des systèmes DWDM.

Le châssis OSICS peut accueillir jusqu'à huit modules enfichables qui peuvent être combinés pour des applications personnalisées et contrôlés à distance et individuellement pour une automatisation facile.

PANNEAU AVANT

L'interface du panneau avant du châssis principal comprend un écran et un bouton rotatif pour faciliter la navigation entre les onglets des modules et permettre une configuration et un contrôle rapides des valeurs des paramètres. En fonctionnement normal, tous les paramètres des modules sont affichés simultanément dans l'onglet principal et mis à jour en temps réel.



PANNEAU ARRIÈRE

Les connecteurs pour le fonctionnement à distance sont situés sur le panneau arrière du mainframe : USB-B pour la communication RS 232, GPIB pour la communication IEEE 488 et SubD-9 pour le verrouillage.

Il y a également 18 connecteurs BNC pour la synchronisation du châssis principal et l'application d'un signal de modulation externe au châssis principal.

De plus, chaque module dispose de deux connecteurs BNC : l'un pour la surveillance de la puissance, du courant et de la température, et l'autre pour un signal de sortie de modulation analogique. Ceux-ci ne fonctionnent que s'ils sont pris en charge par le module.



MODULES OPTIQUES COMPATIBLES

LASER RÉGLABLE COMPACT

OSICS T100

Laser à cavité externe accordable à très faible SSE. Source optique idéale pour les tests de composants à gradins.



COMMUTATEURS ET OBTURATEURS

OSICS SWT

Laser à cavité externe accordable à très faible SSE. Source optique idéale pour les tests de composants à gradins.



SOURCE À HAUT DÉBIT

OSICS SLD

Diodes électroluminescentes superluminescentes pour les mesures spectrales à haut débit.



LASERS À TRANSMISSION COMPACTS

OSICS DFB

Diodes laser à rétroaction distribuée pour CWDM, DWDM et LANWDM.



ATTÉNUATEURS ET RÉFLECTEURS

OSICS ATN-HP

Atténuateurs optiques haute puissance pour tester les signaux WDM.



OSICS BKR

Réflecteurs variables pour la simulation de réflexions cumulées.



SPÉCIFICATIONS GÉNÉRALES

Nombre d'emplacements	8
Modules enfichables pris en charge	Tous les modules OSICS dans n'importe quelle combinaison
Spécifications électriques	
Alimentation électrique	100-240 V CA
Fréquence d'alimentation électrique	50-60 Hz
Courant d'entrée maximal	5 A rms
Interfaces	
Panneau de commande	Écran 5,5 pouces, boutons marche/arrêt et de commande
Télécommande	Communication GPIB (IEEE 488) et USB-B
Surveillance analogique	Sortie BNC polyvalente pour la surveillance du courant, de la puissance ou de la température de chaque module enfichable
Modulation	Entrée : <ul style="list-style-type: none"> • Modulation TTL externe (mod. dans le connecteur BNC) • Modulation TTL interne (oscillateur intégré) Sortie : Connecteur BNC synchro
Spécifications physiques	
Dimensions (L x P x H)	448 mm x 145 mm x 387 mm (17 5/8 po x 5 3/4 po x 15 1/4 po)
Poids (sans batterie)	7,2 kg
Versions disponibles	Table/montage en rack

DONNÉES DE COMMANDE

OSICS-8-XX

Montage en rack ■

00 = Sans poignées de montage en rack

H = Avec poignées de montage en rack

Exemple : OSICS-8-H

EXFO – Siège social T +1 418 683-0211 Sans frais +1 800 663-3936 (États-Unis et Canada)

EXFO sert plus de 2 000 clients dans plus de 100 pays. Pour trouver les coordonnées de votre bureau local, visitez la page [EXFO.com/fr/contactez-nous](https://www.exfo.com/fr/contactez-nous).

Pour obtenir l'information la plus récente sur l'indication des numéros de brevets, veuillez vous reporter au site suivant : [EXFO.com/en/patent](https://www.exfo.com/en/patent). EXFO détient une certification ISO 9001 et garantit la qualité de ces produits. EXFO n'a négligé aucun effort pour s'assurer que l'information présentée dans cette fiche technique est exacte. Cependant, nous n'acceptons aucune responsabilité que ce soit pour toute erreur ou omission. D'autre part, nous nous réservons le droit de modifier la conception, les caractéristiques et les produits en tout temps sans obligation. Les unités de mesure utilisées dans ce document sont conformes aux normes et aux pratiques du système international (SI). De plus, tous les produits fabriqués par EXFO sont conformes à la directive DEEE de l'Union européenne. Pour en savoir plus, visitez la page [EXFO.com/fr/entreprise/responsabilite-sociale](https://www.exfo.com/fr/entreprise/responsabilite-sociale). Communiquez avec EXFO pour connaître les prix et la disponibilité de l'équipement ou obtenir le numéro de téléphone de votre distributeur EXFO local.

Pour obtenir la version la plus récente de cette fiche technique, visitez la page [EXFO.com/fr/ressources/documents-techniques](https://www.exfo.com/fr/ressources/documents-techniques).

En cas de divergence, la version affichée sur le Web a préséance sur toute documentation imprimée.