

# BA-4000-L2流量和比特分析仪

800G/1.6T L2流量加L1 BER测试仪

- 用于800G DR4/FR4/LR4和1.6T光引擎的L1 BER测试仪和L2流量分析仪的组合。



## 主要特点

继承BA-4000信号完整性和误码率测试功能

功能强大、友好的图形用户界面（GUI）

L2以太帧测试

真实流量FEC分析

支持扇出电缆测试方案

AI/ML收发器延迟测试

支持64-16000的各种帧大小

## BA-4000-L2 800G就绪和1.6T测试

BA-4000-L2是业界领先的800G/1.6T流量分析仪和误码率测试仪，采用L2系统视图。

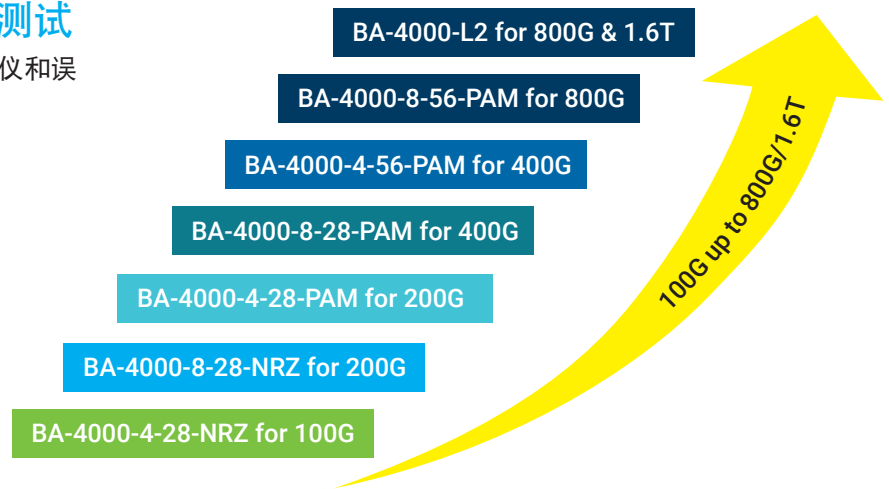


图1.作为BA-4000系列光测试解决方案（从100G到800G+）的一部分，BA-4000-L2具有强大的第2层功能。

## 功能强大且简洁的用户界面

BA-4000-L2图形用户界面（GUI）为每个通道提供简化的实时测试结果。它需要一台具有以太网功能的基于Windows的外部PC来运行GUI和API。

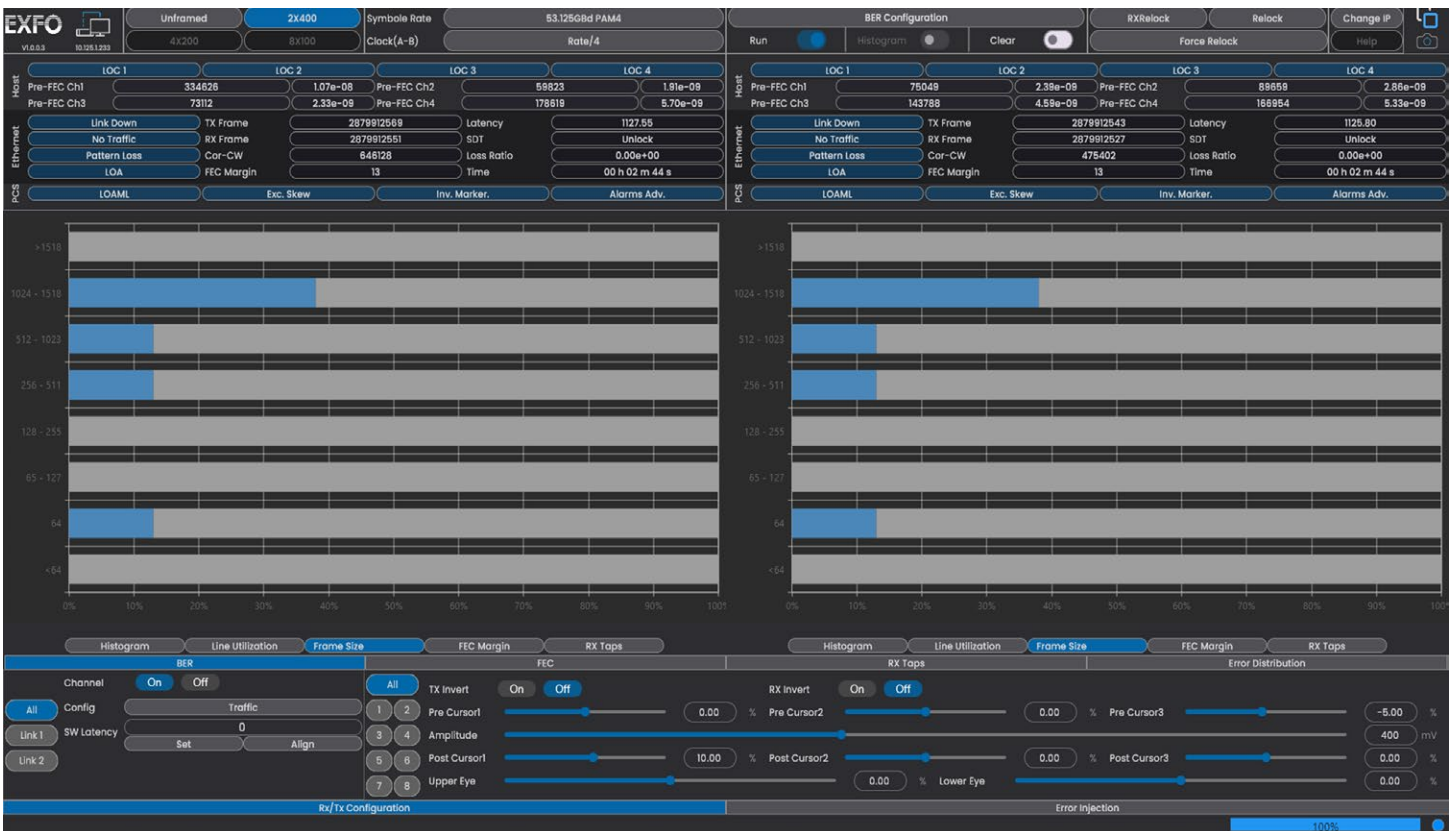


图 2.用户友好的图形用户界面。

## L1误码率测试仪和L2流量分析仪组合

BA-4000-L2支持多达32抽头的前馈均衡器（FFE）。它检测码间干扰（ISI）和远端反射。



图3.检测ISI和远端反射。

监控关键参数，例如Rx/Tx帧计数和线路利用率。实时FEC分析提供前/后FEC BER、符号错误分布和FEC余量的测试。



图4.测试前后的FEC误码率、符号误差分布和FEC余量。

## 规格

除非另有说明，所有规格均为典型值，温度为23 °C ± 2 °C。

技术规格	
接口	4xO-SMPM射频连接器（67 GHz带宽）
Unframed BERT（PPG支持的模式）	PRBS 9Q/11Q/15Q/23Q/31QSSPRQ和用户自定义模式
Unframed BERT（ED支持的模式）	PRBS 9Q/11Q/15Q/23Q/31Q
以太网帧L2可配置为2x400G或8x100G	Tx/Rx帧计数 丢帧率 帧大小64至16000，EMIX支持 线路利用率 帧大小分布 流量整形 警报/错误：链路断开、无流量、模式丢失、LOA
二层MAC地址	可配置
FEC 统计/分布	FEC余量/分布图
通道极性	支持Tx/Rx反相
发射机预加重	7个抽头（3个pre-cursors、1个主cursor和3个post-cursors）
非成帧 BERT（错误注入）	在PRBS模式中注入误码
接收均衡器	自适应CTLE、32抽头FFE和DFE
接收机均衡器抽头值显示	在仪表板上显示
时钟输出	用于采样示波器和同步，以及时钟分频比/4,/8,/16,/32
时钟输入	用于与其他设备同步，支持1.6 T（16x100G）
低速控制接口I2C	EXFO 800G MCB板载收发器控制
<b>选项 - PCSA</b>	
PCS 错误生成	FEC-UNCOR-CW、66B Block、FEC-COR-CW、FEC-SYMB、对齐标记错误
PCS信息监控	基于PCS通道的Pre-FEC BER/SER、PCS通道映射等
PCS偏移生成和测量	待定
PCS告警和错误	LOAML、Exc. Skew、Inv. Marker、高级告警
延迟测量	2x400G、8x100G，可打开/关闭
软件延迟	设置和对齐
频率偏移注入	非成帧模式：±300 ppm 成帧模式：±300 ppm
频率偏移监测	支持

一般规格	
尺寸（高 × 宽 × 深）	139 mm × 443 mm × 229 mm（5 1/2 in × 17 1/2 in × 9 in）
重量	< 10千克（22磅）
温度 运行 存储	5 °C至40 °C（41 °F至104 °F） -20 °C至70 °C（-4 °F至158 °F）
相对湿度	20%至80%
电源	100至127伏，50/60赫兹 200至240伏，50/60赫兹 最大功率400瓦。

## 订购信息

BA-4000-XX-XX

模型

L2 = 800G 8通道流量分析仪和误码率测试仪

选项

PCSA = 高级PCS功能

示例: BA-4000-L2-PCSA

EXFO公司总部  
EXFO中国电话: +1 418 683-0211 免费电话: +1 800 663-3936 (美国和加拿大)  
北京市海淀区中关村南大街12号天作国际中心写字楼1号楼A座第二十五层 (邮编: 100081) 电话: +86 10 89508858EXFO为100多个国家的2000多家客户提供服务。如欲了解当地分支机构联系详情, 敬请访问[www.EXFO.com/zh/contact](http://www.EXFO.com/zh/contact)。关注EXFO微信公众号  
获取更多技术资讯

如欲了解最新的专利标识标注信息, 敬请访问[www.EXFO.com/patent](http://www.EXFO.com/patent)。EXFO产品已获得ISO 9001认证, 可确保产品质量。EXFO始终致力于确保本规格书中所包含的信息的准确性。但是, 对其中的任何错误或遗漏, 我们不承担任何责任, 而且我们保留随时更改设计、特性和产品的权利。本文档中所使用的测量单位符合SI标准与惯例。此外, EXFO制造的所有产品均符合欧盟的WEEE指令。有关详细信息, 请访问[www.EXFO.com/zh/corporate/social-responsibility](http://www.EXFO.com/zh/corporate/social-responsibility)。如需了解价格和供货情况, 或查询当地EXFO经销商的电话号码, 请联系EXFO。

如需获得最新版本的规格书, 请访问EXFO网站, 网址为[www.EXFO.com/specs](http://www.EXFO.com/specs)。

如打印文献与Web版本存在出入, 请以Web版本为准。

