

# FTB Lite 975

CERTIFICATEUR BIDIRECTIONNEL  
SIMPLEX, DUPLEX ET MULTIFIBRE

■ La première et unique solution entièrement automatisée et toujours connectée combinant nativement des capacités OLTS bidirectionnelles et OTDR, jusqu'à 24 fibres.



AVEC CONNECTIVITÉ  
LTE TOUJOURS ACTIVE



## CARACTÉRISTIQUES CLÉS

Test simplex, duplex et multifibre jusqu'à 24 fibres (24F)

Mesures OLTS bidirectionnelles de niveau 1 : perte d'insertion (IL), perte de retour optique (ORL), longueur de fibre

Fonctionnalités OTDR à venir pour la détection des défauts et la caractérisation des fibres avec l'iOLM (Intelligent Optical Link Mapper) d'EXFO

Automatisation de bout en bout, du référencement en un clic au test sans contact FasTesT™, en passant par la création de rapports et le dépannage avancé

Validation de la polarité et de la continuité

SmartRef™ : référencement, validation et dépannage en une seule touche avec diagnostics visuels

Coûts de possession réduits : aucun câble de test propriétaire n'est nécessaire; utilise des câbles standard et réduit les coûts

Connectivité mobile permanente 2G/3G/4G LTE

Forfait de données de base gratuit pendant 36 mois pour une visibilité en temps réel (EXFO Exchange)

Grand écran tactile haute visibilité de 8 pouces optimisé pour une utilisabilité maximale

Conforme aux procédures de test recommandées selon les normes industrielles (IEC 61300-3-4, IEC 60793-1-40, ITU-T G.650, TIA-568.3)

## APPLICATIONS

Intra-centre de données

Interconnexion de centres de données (DCI) sur campus

DCI métropolitain/longue distance

Télécommunications et FTTx

## PRODUITS CONNEXES



Microscope  
d'inspection de fibre  
FIP-500



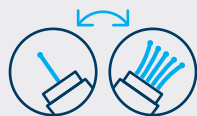
Testeur CD/PMD  
FTBx-570



Produits de nettoyage  
pour connecteurs  
duplex et multifibres



Cordons  
de test  
FTB Lite 975



### Connecteurs jusqu'à 24 fibres

Test de liaison simplex, duplex, multifibre (base-8/12/16/24) natif avec adaptateur de port.



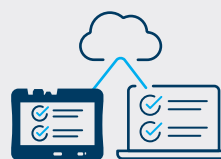
### Testeur de niveau 1 et 2

Capacités OLTS bidirectionnelles (ORL, IL, longueur et polarité) et OTDR (à venir via mise à jour logicielle).



### SmartRef™

Référencement en une seule touche et sans erreur pour une validation précise; dépannage avec diagnostics visuels.



### Automatisation de bout en bout

Du référencement en une seule touche, aux tests sans contact FasTesT™, en passant par la création de rapports et le dépannage par OTDR.



### Coûts de possession réduits

Aucun câble de test propriétaire requis; utilisez des câbles standard et réduisez vos coûts.

## JUSQU'À 24 FIBRES

Les environnements actuels à forte densité de fibres nécessitent des tests polyvalents pour les câbles simplex, duplex et multifibres 24. Le FTB Lite 975 prend en charge les centres de données et les infrastructures IA en constante évolution grâce à une conception flexible d'adaptateur de port qui rationalise la certification des câbles simplex, duplex et multifibres de base 8/12/16/24 avec plusieurs types de connecteurs (MPO/MMC/LC).

Port de test duplex



### Modèle duplex

Permet d'effectuer des tests sur des fibres simplex et duplex.

Port de test duplex

Port de test multifibre



### Modèle multifibre

Permet d'effectuer des tests sur des fibres simplex, duplex et multifibres jusqu'à 24 fibres.

**iOLM  
READY**

## COMPATIBLE AVEC LE MATÉRIEL OTDR/iOLM

Conçu avec une architecture avant-gardiste, cet instrument de test est conçu pour évoluer avec vos besoins, sans nécessiter de nouveau matériel. Fonctionnalités à venir via de simples mises à jour logicielles :

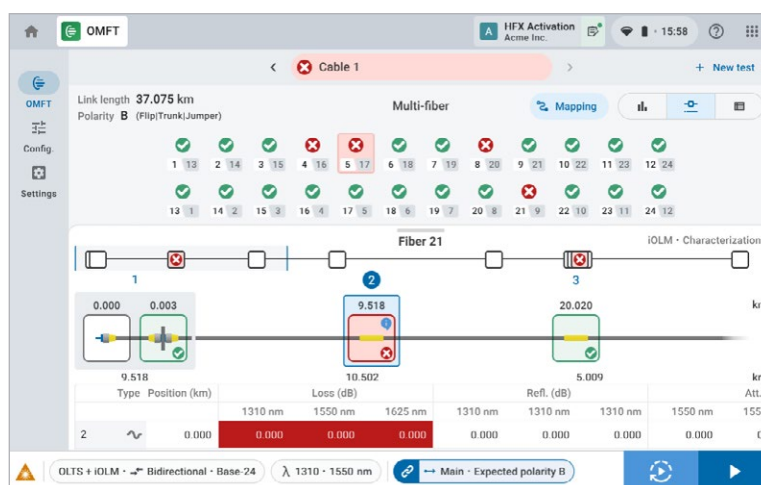
### Fault Finder

Fault Finder est une fonctionnalité de dépannage au fur et à mesure de la construction permettant de trouver rapidement les défauts sur les liens testés qui présentent une défaillance (par exemple, ruptures, coudes, épissures de mauvaise qualité ou connecteurs défectueux).

ou

### OTDR bidirectionnel intégré

Caractérisation complète des liens de chaque élément le long de la liaison pour chaque fibre individuelle (par exemple, connecteurs, épissures), rendue possible par la technologie iOLM brevetée d'EXFO.



## POURQUOI LA PRÉCISION EST-ELLE ESSENTIELLE DANS LES CONTEXTES À FORTE DENSITÉ DE FIBRES?


Les réseaux actuels fonctionnent avec des budgets optiques de plus en plus serrés. Tout écart dans le référencement peut directement entraîner des mesures faussement négatives, avoir un impact sur les décisions de réussite/échec et nuire à la confiance globale dans l'infrastructure.

### SMARTREF™ (BREVET EN INSTANCE)


Grâce à SmartRef™, le FTB Lite 975 garantit :

- Une référence optimisée sans multiples étapes manuelles, éliminant la dépendance à l'opérateur et réduisant le risque d'erreurs.
- Des valeurs de référence stables et reproductibles, indépendantes de la répétabilité des connecteurs, contrairement aux méthodes traditionnelles.
- Des résultats de haute précision, quelle que soit la configuration ou le type de connecteur, éliminant ainsi les contraintes de compatibilité.


Avec SmartRef™, le FTB Lite 975 offre la consultation la plus simple jamais conçue :




**Haute précision**  
Exécute un processus automatique en une seule étape, optimisé pour les connexions multifibres, afin de minimiser les erreurs et les faux négatifs, avec une incertitude de mesure IL de  $\pm 0,1$  dB.



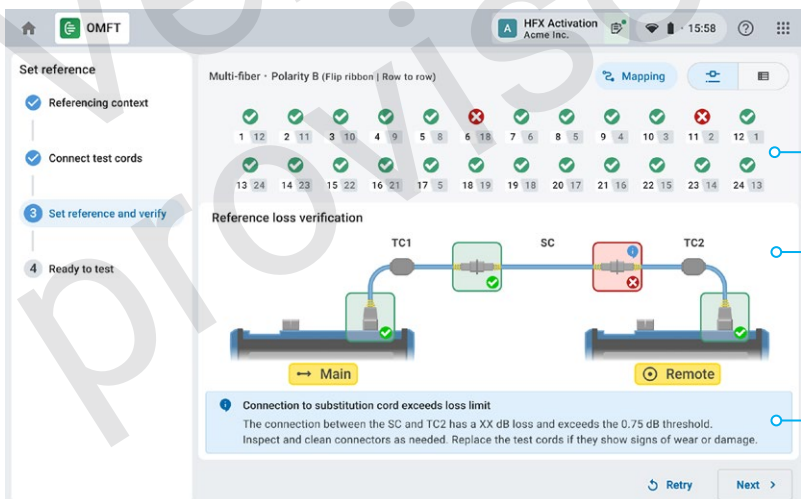
**À distance**  
Réduit les déplacements en référençant 2 unités à distance utilisant la fibre testée (FUT), jusqu'à 10 km.



**Diagnostic visuel**  
Élimine les approximations grâce à un diagnostic visuel détaillé de chaque fibre individuelle sur la liaison (24F, duplex, simplex).



**Flexibilité**  
Permet un référencement flexible et précis, à chaque fois, pour tous les types de connecteurs – une innovation majeure.



**Résultats individuels de perte de fibre**

**Diagnostic visuel**

**Mesures correctives recommandées**

Assistant de référence avec diagnostic visuel et action recommandée en cas d'échec du processus de référence.



### BULLETTIN TECHNIQUE

Découvrez SmartRef™ et les avantages de cette innovation.

[Téléchargez votre exemplaire gratuit](#) pour une lecture approfondie >





## ÊTES-VOUS SÛR QUE VOS PROCÉDURES DE TEST SONT RESPECTÉES ?

La série FTB Lite s'appuie sur l'innovation d'EXFO en matière de tests OTDR avec une plateforme avec connectivité cellulaire en continu, sécurisée et robuste.

La série FTB Lite d'EXFO est dotée d'une connectivité cellulaire toujours active, conçue pour résoudre les problèmes, tels que le manque de conformité et d'expertise, les processus inefficaces et les retards dans l'obtention des dernières mises à jour.

**La connectivité cellulaire permanente** offre :

1. **Une conformité rationalisée et une validation automatisée** : Le suivi automatisé des travaux et les rapports en temps réel confirment le respect des méthodes de procédure (MoP) et garantissent la conformité aux normes d'essai tout en réduisant les erreurs et le temps d'administration.
2. **Amélioration de la collaboration et de l'efficacité** : Le partage des données en temps réel, les téléchargements automatisés et les rapports basés sur le cloud permettent un travail d'équipe transparent, une prise de décision plus rapide et une accélération du calendrier de projets.
3. **Des informations précieuses** : L'accès automatisé à des données complètes en temps réel permet d'effectuer des analyses et d'extraire des informations, ce qui favorise une prise de décision et une planification éclairées.



**PARTAGEZ LES RÉSULTATS DES TESTS.  
RENFORCEZ LA CONFORMITÉ.  
EXPLOITEZ LES DONNÉES.**

**Solution infonuagique pour partager  
les résultats de tests et assurer la conformité.**

Associée aux équipements de test de pointe d'EXFO, EXFO Exchange est le moteur d'un écosystème complet, tout en s'intégrant facilement aux processus opérationnels existants.



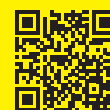
FastReporter

**Les fonctions avancées de FastReporter  
sont incluses dans l'EXFO Exchange.**

FastReporter est une solution consolidée de gestion et de post-traitement des données conçue pour améliorer la qualité des résultats ainsi que la productivité en matière de vérification et de production de rapports. En vous connectant à votre compte EXFO Exchange sur votre PC, vous aurez accès à toutes les fonctionnalités avancées de FastReporter, y compris :

- Visionneuse de résultats
- Formats de rapports avancés (Excel, PDF, personnalisés)
- Edition avancée
- Validation automatisée et correction des résultats

Commencez >



## PRÉSENTATION DU PRODUIT

- 1 Ports optiques SC simplex et duplex
- 2 LED laser active
- 3 Port multifibre monomode (MPO-24)
- 4 VFL
- 5 Compteur d'énergie
- 6 Port Ethernet 10/100/1000 Mbit/s
- 7 Deux ports USB 3.0
- 8 Voyant lumineux chargeur/batterie
- 9 Port USB-C PD
- 10 Support pour sangle de main/d'épaule
- 11 Bouton de mise en marche, d'arrêt et d'attente
- 12 Indicateur d'état LED de mise sous tension/hors tension
- 13 Haut-parleur
- 14 Écran tactile couleur de 8 pouces (203 mm)
- 15 Radios LTE/Wi-Fi/Bluetooth intégrés
- 16 Support



SPÉCIFICATIONS<sup>a</sup>

SPÉCIFICATIONS TECHNIQUES – OLTS		
Modèles	Pour connecteurs simplex et duplex: <b>FTB-LITE-HP-975-SM1-DF</b> <b>FTB-LITE-HP-975-SM3-DF</b>	Pour connecteurs simplex, duplex et multifibres: <b>FTB-LITE-HP-975-SM1-DMF</b>
Vitesse de test Unidirectionnel <sup>b</sup>	≤ 3 s	Typique Fibre simplex/duplex: ≤ 3 s Multifibre (12/24): 4/5 s
Type d'interface du connecteur	SC/APC à fibre simplex et duplex (2 × SC/APC, compatible Uniboot)	SC/APC à fibre simplex et duplex (2 × SC/APC, compatible Uniboot) MPO-24 avec broche APC (mâle)
Longueurs d'onde (nm)	1310 ± 20, 1550 ± 20, 1625 ± 10	1310 ± 20, 1550 ± 20
Plage de perte d'insertion (dB)		45
Incertitude totale de mesure de la perte d'insertion (dB) <sup>c</sup>		±0,1
Répétabilité de la perte d'insertion (dB)		±0,05
Résolution d'affichage de la perte d'insertion (dB)		0,01
Résolution d'affichage ORL (dB)		0,01
Plage de mesure de longueur (km)		120 <sup>d</sup>
Incertitude de mesure de la longueur (m) <sup>e</sup>		±2
Limite de mesure ORL (dB) <sup>f</sup>		45
Incertitude de mesure ORL <sup>f,g</sup>		±1,5 dB (jusqu'à 45 dB)
Types de polarité	A-B (croisée) A-A (droite)	Port duplex: A-B (croisé), A-A (direct) Port multifibre: A (ruban droit), B (ruban inversé)
Sécurité laser	Classe 1, FDA américaine: 21 CFR 1040.10, UE: EN/IEC 60825-1	

## SPÉCIFICATIONS TECHNIQUES – OTDR (MATÉRIEL PRÊT, OPTION LOGICIELLE FUTURE)

Modèles	Pour connecteurs simplex et duplex: <b>FTB-LITE-HP-975-SM1-DF</b> <b>FTB-LITE-HP-975-SM3-DF</b>	Pour connecteurs simplex, duplex et multifibres: <b>FTB-LITE-HP-975-SM1-DMF24</b>
Longueurs d'onde (nm) <sup>c</sup>	1310 ± 20, 1550 ± 20, 1625 ± 10	1310 ± 20, 1550 ± 20
Plage dynamique (dB) <sup>h</sup>	41/40/38	39/38

a. Toutes les spécifications sont valables à 23 °C ± 2 °C avec un connecteur SC/APC, à 1550 nm.

b. Deux longueurs d'onde, IL, longueur de fibre, continuité.

c. Typique, y compris l'incertitude du connecteur.

d. Basé sur la norme G.652, pour les fibres multiples.

e. Pour une liaison de 5 km, la perte d'insertion totale est de 3 dB et la réflectance est de -42 dB, à l'exclusion de l'incertitude liée à l'indice de réfraction.

f. Aux longueurs d'onde calibrées.

g. Nécessite le bon état du connecteur d'entrée.

h. Gamme dynamique typique avec l'impulsion la plus longue et une moyenne de trois minutes à SNR = 1.

## SPÉCIFICATIONS GÉNÉRALES

Affichage	Écran tactile couleur de 8 pouces (203 mm), 1280×800 (visible en plein soleil)	
Interfaces	Ports USB-A (2) Port USB-C avec alimentation RJ45 LAN 10/100/1000 Mbit/s	
RF comms <sup>a, b</sup>	Bluetooth, Wi-Fi, 2G/3G/4G LTE, GNSS (GPS/GALILEO/QZSS)	
Entreposage	OLTS – simplex/duplex: 60 000, multifibre: 40 000	
Batterie	Batterie rechargeable, jusqu'à 10 heures <sup>c</sup> d'autonomie (bidirectionnel, 2 longueurs d'onde)	
Alimentation	Entrée: Adaptateur AC/DC, 100 à 240 V AC, 50 à 60 Hz, 1,5 A max. Sortie: 5 à 20 V CC, 3,0 A max, 45 W max, norme d'alimentation USB-C prise en charge	
Poids (batterie et module inclus)	2,4 kg (5,3 lb)	
Taille (H × L × P)	198 mm × 249 mm × 71 mm (7,8 po × 9,8 po × 2,8 po)	
Température	Fonctionnement	-10 °C à 40 °C (14 °F à 104 °F)
	Entreposage	-40 °C à 70 °C (-40 °F à 158 °F)
Humidité relative	0% à 95% sans condensation	
Garantie (année)	1	

SPÉCIFICATIONS DU WATTMÈTRE INTÉGRÉ (GeX) (EN OPTION) <sup>d</sup>

Longueurs d'onde étalonnées (nm)	850, 1300, 1310, 1342, 1358, 1490, 1550, 1577, 1625, 1650
Longueurs d'onde sélectionnables (nm)	850, 1300, 1310, 1342, 1358, 1490, 1550, 1577, 1625, 1650
Gamme de puissance (dBm) <sup>e</sup>	27 à -50
Incertitude (%) <sup>f</sup>	±5
Résolution de l'affichage (dB)	0,01 = max à -40 dBm 0,1 = -40 dBm à -50 dBm
Détection de la tonalité (Hz)	270/330/1000/2000

## SPÉCIFICATIONS DE LA VFL

## VFL (EN OPTION)

## VFL HAUTE PUISSANCE (EN OPTION)

	VFL (EN OPTION)	VFL HAUTE PUISSANCE (EN OPTION)
Mode de fonctionnement	Clignotant (lent/rapide) et continu	Clignotant (lent/rapide) et continu
Fréquence de clignotement (Hz)	1 ou 4	1 ou 4
Longueurs d'onde (nm) (typique)	650	660
Type d'émetteur	Laser	Laser
Puissance de sortie (mW) (max.)	1	5
Portée de la distance (km) (typique) <sup>g</sup>	7	12
Classe de sécurité laser	2	3R

SÉCURITÉ LASER <sup>g</sup> (CONFORME AUX NORMES FDA 1040.10 ET CEI 60825-1:2014-05)

Sans VFL (option): IEC 60825-1:2014-05



NE PAS EXPOSER LES UTILISATEURS D'OPTIQUES TÉLESCOPIQUES

Avec VFL (option): IEC 60825-1:2014-05



NE PAS FIXER LE FAISCEAU

Avec VFL haute puissance (en option): IEC 60825-1:2014-05



ÉVITER L'EXPOSITION DIRECTE DES YEUX

Applicabilité:  
Classe 1M, 2M et 3R

**AVERTISSEMENT:** L'observation de la sortie du laser avec des instruments optiques télescopiques (par exemple, des télescopes et des jumelles) peut présenter un risque pour les yeux et l'utilisateur ne doit donc pas diriger le faisceau vers une zone où de tels instruments sont susceptibles d'être utilisés.

a. Plan de données de base gratuit de 36 mois.

b. Des restrictions peuvent s'appliquer selon le pays ou la région, ce qui empêchera EXFO de fournir une connectivité mobile. Contactez EXFO pour plus de détails.

c. L'autonomie de la batterie varie considérablement en fonction de la configuration de l'appareil, de son utilisation, de la configuration du réseau et des fonctionnalités, de la force du signal, des paramètres et d'autres facteurs.

d. À 23 °C ± 1 °C, 1550 nm et connecteur FC. Avec les modules en mode inactif. Fonctionne sur batterie après 30 minutes de préchauffage.

e. Typique.

f. Aux conditions d'étalonnage.

g. Dépend de l'atténuation de la fibre et des conditions de lumière ambiante.

## CORDONS DE TEST SPÉCIALEMENT CONÇUS

Conçus pour prendre en charge différents types de connecteurs, ces cordons compacts s'adaptent parfaitement à une large plage de connecteurs disponibles dans le commerce. Des cordons de test simplex, duplex et multifibres (12/16/24 fibres) sont proposés pour permettre de tester des liaisons avec différents connecteurs et différentes configurations.

- Cordons de test préemballés de 25 m de long.
- Compatibles avec SmartRef™ pour des résultats très précis.
- Utilisés en remplacement de l'adaptateur de port.



### Adaptateur de port

L'adaptateur de port est conçu pour prendre en charge différents types de connecteurs, ce qui permet d'utiliser des cordons de test standard de 25 m à la place de cordons de test propriétaires.

#### CORDONS DE TEST À FIBRE UNIQUE

Numéro de pièce	Utilisés pour tester les liaisons avec connecteur
SC-SM-SCA-SCA-25	SC/APC
SC-SM-SCA-SCU-25	SC/UPC
SC-SM-SCA-LCA-25	LC/APC
SC-SM-SCA-FCA-25	FC/APC
SC-SM-SCA-FCU-25	FC/UPC

#### CORDONS DE TEST À FIBRE DUPLEX

Numéro de pièce	Utilisés pour tester les liaisons avec connecteur
DC-SM-SCA-SCA-25	Duplex SC/APC
DC-SM-SCA-SCU-25	Duplex SC/UPC
DC-SM-SCA-LCA-25	Duplex LC/APC
DC-SM-SCA-FCA-25	Duplex FC/APC
DC-SM-SCA-FCU-25	Duplex FC/UPC

#### CORDONS DE TEST MULTIFIBRES

Numéro de pièce	Utilisés pour tester les liaisons avec connecteur
MC-MF24-SM-92F12	MPO-12/APC sans broches
MC-MF24-SM-92M12	MPO-12/APC avec broches
MC-MF24-SM-92F16	MPO-16/APC sans broche
MC-MF24-SM-92M16	MPO-16/APC avec broche
MC-MF24-SM-92F24	MPO-24/APC sans broches
MC-MF24-SM-92M24	MPO-24/APC avec broches
MC-MF24-SM-116F16	MMC-16/APC sans broche
MC-MF24-SM-116M16	MMC-16/APC avec broche
MC-MF24-SM-116F24	MMC-24/APC sans broche
MC-MF24-SM-116M24	MMC-24/APC sans broche

## CORDONS DE REMPLACEMENT

Des cordons de substitution multifibres sont également proposés pour permettre de tester des liaisons multifibres avec différents types de connecteurs, c'est-à-dire à broches (mâles) ou sans broches (femelles).

#### CORDONS DE REMPLACEMENT MULTIFIBRES

Numéro de pièce	Pour permettre le changement de genre
MC-MPO12-TrkPB	MPO-12/APC sans broche à avec broche
MC-MPO16-TrkPB	MPO-16/APC sans broche à avec broche
MC-MPO24-TrkPB	MPO-24/APC sans broche à avec broche
MC-MMC16-TrkPB	MMC-16/APC sans broche à avec broche
MC-MMC24-TrkPB	MMC-24/APC sans broche à avec broche
MC-MPO12-JMPPB	MPO-12/APC avec broche à sans broche
MC-MPO16-JMPPB	MPO-12/APC avec broche à sans broche
MC-MPO24-JMPPB	MPO-24/APC avec broche à sans broche
MC-MMC16-JMPPB	MMC-16/APC avec broche à sans broche
MC-MMC24-JMPPB	MMC-24/APC à broches vers sans broches

## ACCESSOIRES (EN OPTION)

<a href="#">GP-10-061</a>	Étui de transport souple de taille moyenne	<a href="#">GP-2242</a>	Courroie de remplacement
<a href="#">GP-10-097</a>	Mallette de transport rigide	<a href="#">GP-2304</a>	Adaptateur CA/CC de recharge
<a href="#">GP-1008</a>	Adaptateur VFL (2,50 mm à 1,25 mm)	GP-2318	Support de remplacement
<a href="#">GP-2155</a>	Sac à dos de taille cabine	GP-2324	Batterie de recharge
<a href="#">GP-2235</a>	Styler de recharge	GP-2321	Film protecteur pour écran tactile (5 pièces)
GP-2320	Gant utilitaire		

## INFORMATION DE COMMANDE

## FTB-Lite-HP-975-XX-XX-XX-XX-XX-XX-XX-XX

## Configuration optique

SM1-DF = Fibre simplex/duplex SM, 1310/1550 nm

SM3-DF = Fibre SM simplex/duplex,  
1310/1550/1625 nm

SM1-DMF24 = SM simplex/duplex/multifibre 24,  
1310/1550 nm

## Logiciel de base

OLTS = Capacités OLTS

## Wattmètre et VFL

00 = Sans wattmètre ni VFL

VFL = Localisateur visuel de défauts

VFLHP = VFL haute puissance

VPM2X = VFL et wattmètre; détecteur GeX

VPM2XHP = VFL haute puissance et wattmètre; détecteur GeX

## Connectivité

FRF = Avec capacité RF complète (LTE, GNSS, Wi-Fi et Bluetooth)

## Cordon de test à fibre unique

SC-SM-SCA-SCA-25 = SM SC/APC, 25 m

SC-SM-SCA-SCU-25 = SM SC/UPC, 25 m

SC-SM-SCA-LCA-25 = SM LC/APC, 25 m

SC-SM-SCA-LCU-25 = SM LC/UPC, 25 m

SC-SM-SCA-FCA-25 = SM FC/APC, 25 m

SC-SM-SCA-FCU-25 = SM FC/UPC, 25 m

## Cordon de test à fibre duplex

DC-SM-SCA-SCA-25 = SM duplex SC/APC, 25 m

DC-SM-SCA-SCU-25 = SM duplex SC/UPC, 25 m

DC-SM-SCA-LCA-25 = SM duplex LC/APC, 25 m

DC-SM-SCA-LCU-25 = SM duplex LC/UPC, 25 m

DC-SM-SCA-MDCA-25 = SM duplex MDC/APC, 25 m

DC-SM-SCA-MDCU-25 = SM duplex MDC/UPC, 25 m

## Cordon de test multifibre

MC-MF24-SM-92F12 = SM MPO-12/APC sans broche (femelle), 25 m

MC-MF24-SM-92M12 = SM MPO-12/APC avec broche (mâle), 25 m

MC-MF24-SM-92F16 = SM MPO-16/APC sans broche (femelle), 25 m

MC-MF24-SM-92M16 = SM MPO-16/APC avec broche (mâle), 25 m

MC-MF24-SM-92F24 = SM MPO-24/APC sans broche (femelle), 25 m

MC-MF24-SM-92M24 = SM MPO-24/APC avec broche (mâle), 25 m

MC-MF24-SM-116F16 = SM MMC-16/APC sans broche (femelle), 25 m

MC-MF24-SM-116M16 = SM MMC-16/APC avec broche (mâle), 25 m

MC-MF24-SM-116F24 = SM MMC-24/APC sans broche (femelle), 25 m

MC-MF24-SM-116M24 = SM MMC-24/APC avec broche (mâle), 25 m

## Cordons de substitution multifibres

MC-MPO12-TrkPB = SM MPO-12/APC avec broche (mâle) à MPO-12/APC avec broche (mâle), polarité de type B, 25 m

MC-MPO16-TrkPB = SM MPO-16/APC avec broche (mâle) vers MPO-16/APC avec broche (mâle), polarité de type B, 25 m

MC-MPO24-TrkPB = SM MPO-24/APC avec broche (mâle) vers MPO-24/APC avec broche (mâle), polarité de type B, 25 m

MC-MMC16-TrkPB = SM MMC-16/APC avec broche (mâle) vers MMC-16/APC avec broche (mâle), polarité de type B, 25 m

MC-MMC24-TrkPB = SM MMC-24/APC avec broche (mâle) vers MMC-24/APC avec broche (mâle), polarité de type B, 25 m

MC-MPO12-JMPPB = SM MPO-12/APC sans broche (femelle) vers MPO-12/APC sans broche (femelle), polarité de type B, 25 m

MC-MPO16-JMPPB = SM MPO-16/APC sans broche (femelle) vers MPO-16/APC sans broche (femelle), polarité de type B, 25 m

MC-MPO24-JMPPB = SM MPO-24/APC sans broche (femelle) vers MPO-24/APC sans broche (femelle), polarité de type B, 25 m

MC-MMC16-JMPPB = SM MMC-16/APC sans broche (femelle) vers MMC-16/APC sans broche (femelle), polarité de type B, 25 m

MC-MMC24-JMPPB = SM MMC-24/APC sans broche (femelle) vers MMC-24/APC sans broche (femelle), polarité de type B, 25 m

Exemple: FTB-LITE-HP-975-DMF24-SM1-OLTS-VPM2X

EXFO – Siège social T +1 418 683-0211 Sans frais +1 800 663-3936 (États-Unis et Canada)

EXFO sert plus de 2 000 clients dans plus de 100 pays. Pour trouver les coordonnées de votre bureau local, visitez la page [EXFO.com/fr/contactez-nous](https://www.exfo.com/fr/contactez-nous).

Pour obtenir l'information la plus récente sur l'indication des numéros de brevets, veuillez vous reporter au site suivant: [EXFO.com/en/patent](https://www.exfo.com/en/patent). EXFO détient une certification ISO 9001 et garantit la qualité de ces produits. EXFO n'a négligé aucun effort pour s'assurer que l'information présentée dans cette fiche technique est exacte. Cependant, nous n'acceptons aucune responsabilité que ce soit pour toute erreur ou omission. D'autre part, nous nous réservons le droit de modifier la conception, les caractéristiques et les produits en tout temps sans obligation. Les unités de mesure utilisées dans ce document sont conformes aux normes et aux pratiques du système international (SI). De plus, tous les produits fabriqués par EXFO sont conformes à la directive DEEE de l'Union européenne. Pour en savoir plus, visitez la page [EXFO.com/fr/entreprise/responsabilite-sociale](https://www.exfo.com/fr/entreprise/responsabilite-sociale). Communiquez avec EXFO pour connaître les prix et la disponibilité de l'équipement ou obtenir le numéro de téléphone de votre distributeur EXFO local.

Pour obtenir la version la plus récente de cette fiche technique, visitez la page [EXFO.com/fr/ressources/documents-techniques](https://www.exfo.com/fr/ressources/documents-techniques).

En cas de divergence, la version affichée sur le Web a préséance sur toute documentation imprimée.

La marque et les logos Bluetooth® sont des marques déposées appartenant à Bluetooth SIG, Inc.